

40 EINRICHTUNGEN
1.900 MITARBEITENDE
52 NATIONALITÄTEN

LEBEN HELFEN. SO VIEL MEHR.

Die Diakonie Bethanien bietet an 20 Standorten in Nordrhein-Westfalen, Rheinland-Pfalz und Hessen qualitativ hochwertige Angebote in den Bereichen Alten- und Familienhilfe sowie in der Lungenheilkunde und Schlafmedizin.

Am Standort Solingen findest Du auf dem Bethanien-Gelände unser angesehenes Lungenfachkrankenhaus, unser Seniorenzentrum mit drei Häusern, unseren mobilen Pflegedienst, unsere Alltagsbegleiter, zwei unserer Tagespflegen und eine von uns betreute Senioren-WG.

Die Pflegeakademie Bethanien und das Bildungszentrum Bethanien sorgen darüber hinaus während und nach Deiner Ausbildung dafür, dass Du immer auf dem neuesten Stand des Pflegewissens bist.

**Du möchtest Deine Ausbildung in der Diakonie Bethanien starten?
Dann melde Dich gerne bei:**



Diakonie Bethanien
Sarah Schulz, Ausbildungsbeauftragte der Diakonie Bethanien



sarah.schulz@diakonie-bethanien.de



0212 63-0831



diakonie-bethanien.de

DEINE AUSBILDUNG ZUR/ZUM PFLEGEFACHFRAU/-MANN

Vielfältig. Zukunftssicher. Anerkannt.



LEBEN. HELFEN. MITGESTALTEN.

Gute Gründe für eine Ausbildung zur/zum Pflegefachfrau/-mann in der Diakonie Bethanien.

1. NACH TARIF BEZAHLT

Erstes Ausbildungsjahr: 1.378,87 Euro/Monat
Zweites Ausbildungsjahr: 1.455,79 Euro/Monat
Drittes Ausbildungsjahr: 1.560,17 Euro/Monat
31 Tage Urlaub, 13. Gehalt

2. VIELFÄLTIG

Du lernst im Rahmen der generalistischen Ausbildung alle Arbeitsgebiete der Pflege kennen und kannst nach Deinem Abschluss zwischen den Berufsfeldern Alten-, Kranken- und Kinderkrankenpflege wählen.

3. ZUKUNFTSSICHER

Pflege hat Zukunft, denn unsere Gesellschaft wird immer älter. Stand heute wird es im Jahr 2030 4,1 Millionen Pflegebedürftige geben. Für eine optimale Pflege fehlen allerdings noch rund 500.000 Pflegekräfte. Du startest also in eine sichere berufliche Zukunft.

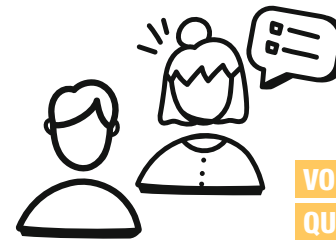
4. ANERKANNT

Die generalistische Ausbildung ist nicht nur in Deutschland, sondern in der Europäischen Union anerkannt.

5. VERANTWORTUNGSVOLL

Pflegefachfrauen/-männer tragen große Verantwortung und treffen im Berufsalltag eigenständig wichtige Entscheidungen.

ABLAUF DER AUSBILDUNG PFLEGEFACHFRAU/-MANN



**VORAUSGESETZTE
QUALIFIZIERUNG**

- + mittlerer Schulabschluss oder ein als gleichwertig anerkannter Abschluss
- oder
- + Hauptschulabschluss oder ein als gleichwertig anerkannter Abschluss sowie eine zweijährige abgeschlossene Berufsausbildung oder eine einjährige landesrechtlich geregelte Pflegeassistenten- oder -helferausbildung.
- oder
- + Sonstige zehnjährige allgemeine Schulbildung



**AUSBILDUNGSDAUER
3 JAHRE**

**THEORETISCHER
UNTERRICHT**



- + in der unternehmenseigenen Pflegeakademie Bethanien
- + in den Schulen unserer Kooperationspartner



**STAATLICHE
PRÜFUNG**

PRAXISEINSÄTZE



- + in einem Krankenhaus
- + in einer stationären Altenhilfeeinrichtung
- + im ambulanten Pflegedienst
- + kleine Pflichteinsätze z. B. in der Kinderkrankenpflege / in der psychiatrischen Versorgung



**PFLEGEFACHFRAU/
PFLEGEFACHMANN**